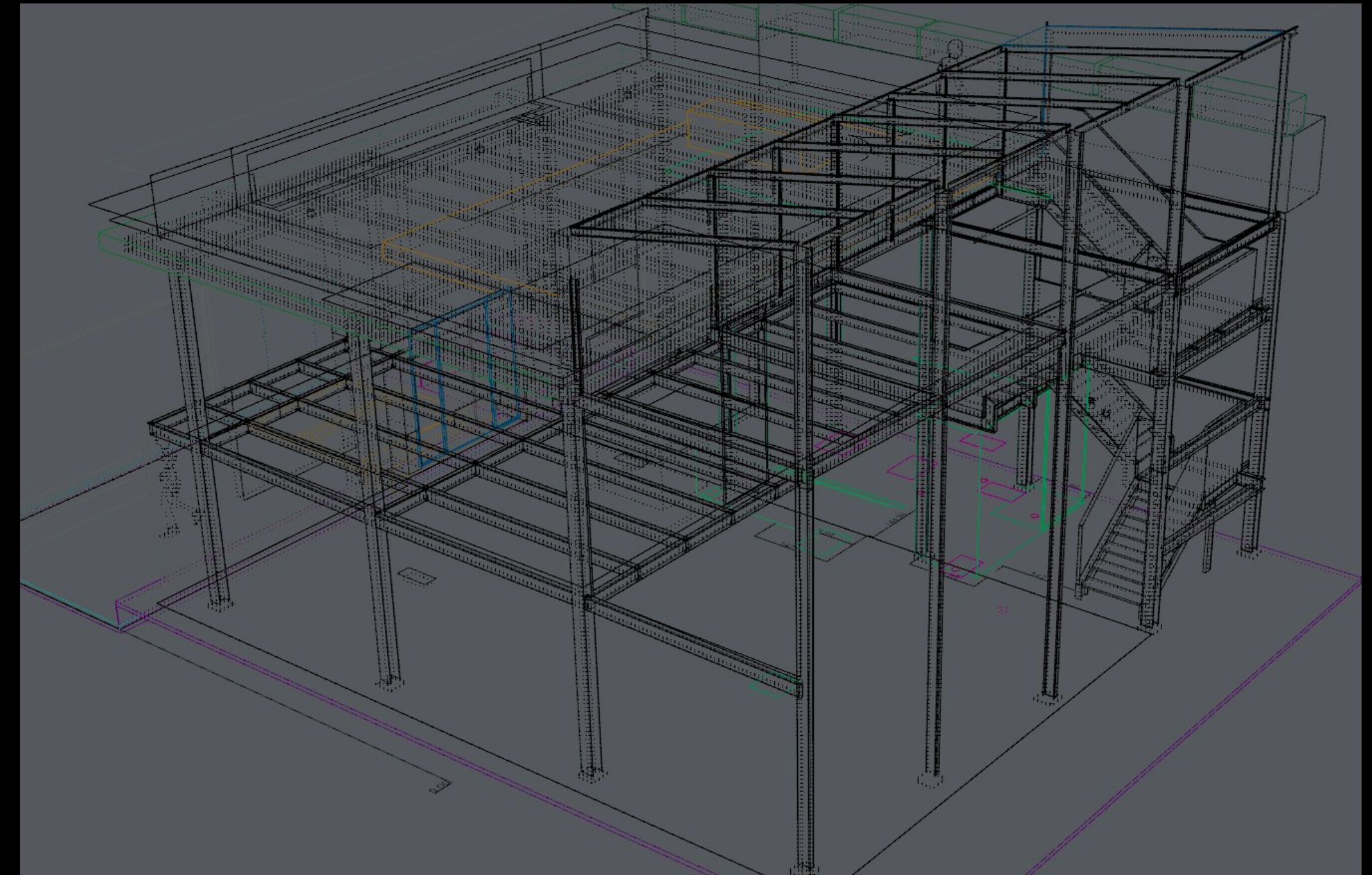


K10 es un venue único en Bogotá especializado en eventos, activaciones y experiencias de alto impacto. Su diseño contemporáneo y versátil lo convierte en el espacio ideal para marcas, productoras y agencias que buscan innovar y sorprender. Además del espacio, K10 ofrece soporte técnico completo —sonido, iluminación, láseres— y un equipo profesional listo para materializar cualquier proyecto.

K10 ofrece tres plantas abiertas con diseño contemporáneo y adaptable, ideales para eventos, activaciones y experiencias creativas de alto impacto.

Cada planta está diseñada para maximizar el impacto visual y facilitar producciones de alto nivel, desde experiencias inmersivas hasta lanzamientos de marca.

Contamos con modelos 3D detallados del espacio listos para integrarse en renders y previsualizaciones de proyectos. Disponibles en múltiples formatos: FBX, Cinema 4D (C4D), Rhino, OBJ, AI y DWG.



## K10 / ESPACIO / JARDÍN DELANTERO

El jardín delantero de K10 ofrece un ambiente natural con zonas verdes y una carpa plegable para eventos al aire libre. Es un espacio versátil que conecta el interior con el exterior, ideal para recepciones, encuentros previos o momentos de relajación.



## K10 / ESPACIO / PRIMER PISO



El primer piso de K10 es un espacio versátil con áreas amplias y techos de doble y triple altura, ideales para montajes de gran escala. Integra el salón principal, el jardín delantero y zonas técnicas como barra y almacenamiento, todo con excelente luz natural y arquitectura limpia lista para transformar.

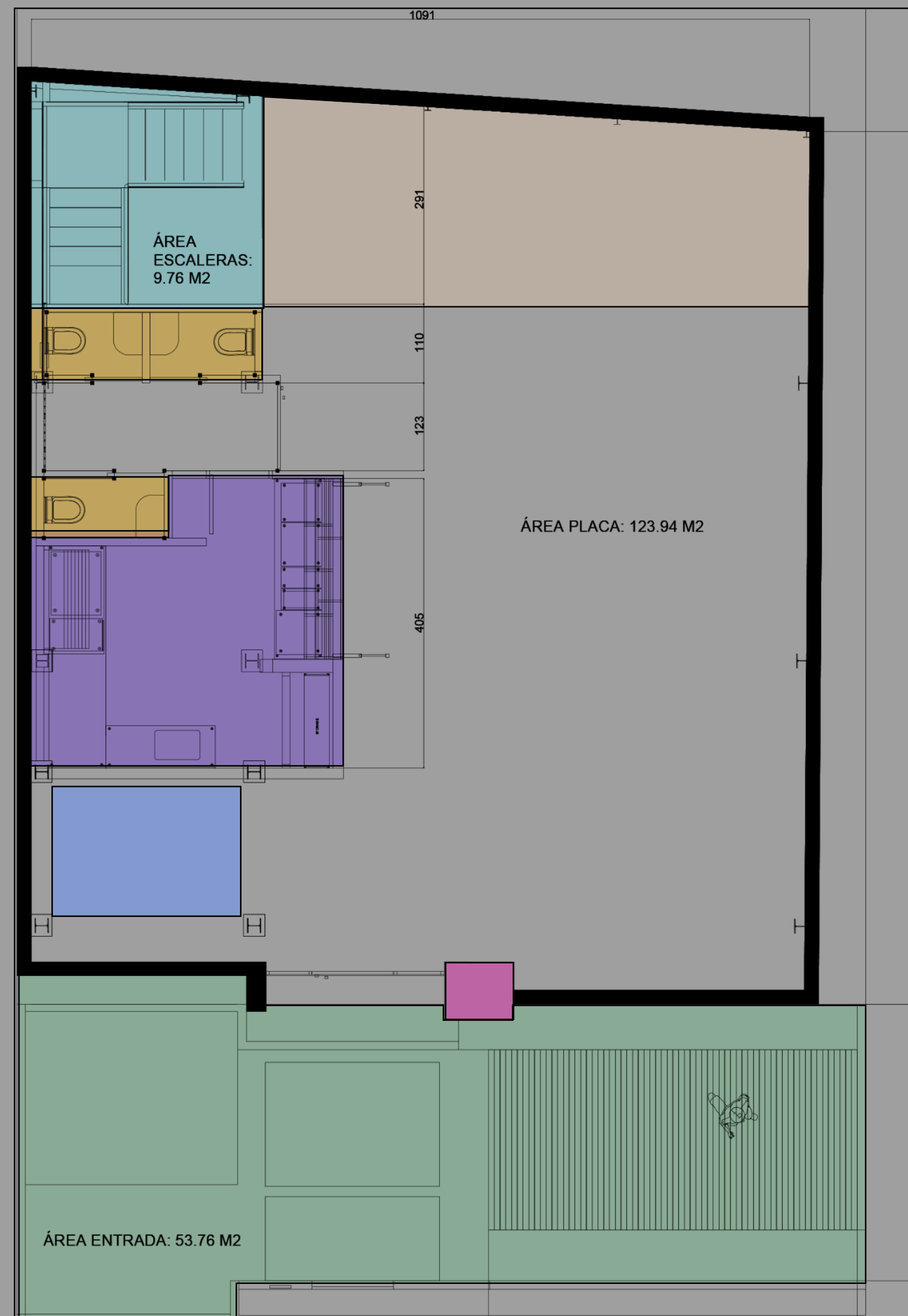


## K10 / PLANO TECNICO/ PRIMER PISO

El plano muestra la distribución funcional del primer piso: zonas claramente definidas para eventos, operación técnica y circulación. Incluye un salón principal con triple altura (hasta 8.5 m), barra con almacenamiento, baños completos, y conexión eléctrica perimetral con tomas cada 1.5 metros, integradas en el techo.

### PUNTOS DESTACADOS

- Área total aproximada: 160 m<sup>2</sup>
- Salón principal
- Jardín delantero
- Área de almacenamiento y barra
- 3 baños con iluminación personalizada
- Áreas con doble y triple altura (hasta 8.5 metros)
- Espacios con excelente luz natural
- Zonas para proyecciones y montajes técnicos
- Potencia eléctrica 110 / 220 V
- Canal eléctrico perimetral
- Tomas cada 1.5 metros en el techo



- Escaleras
- Area de altura triple (marquesina)
- Tres baños completos
- Area bodega
- Área abierta a doble altura
- Clóset técnico y area para pasar cables entre los pisos
- Jardín delantero

## K10 / ESPACIO / SEGUNDO PISO



El segundo piso de K10 es un espacio abierto y flexible, diseñado para adaptarse a múltiples formatos de eventos y experiencias creativas. Su diseño incluye grandes ventanales que ofrecen luz natural y vistas al exterior, creando una conexión fluida entre el interior y el entorno urbano.

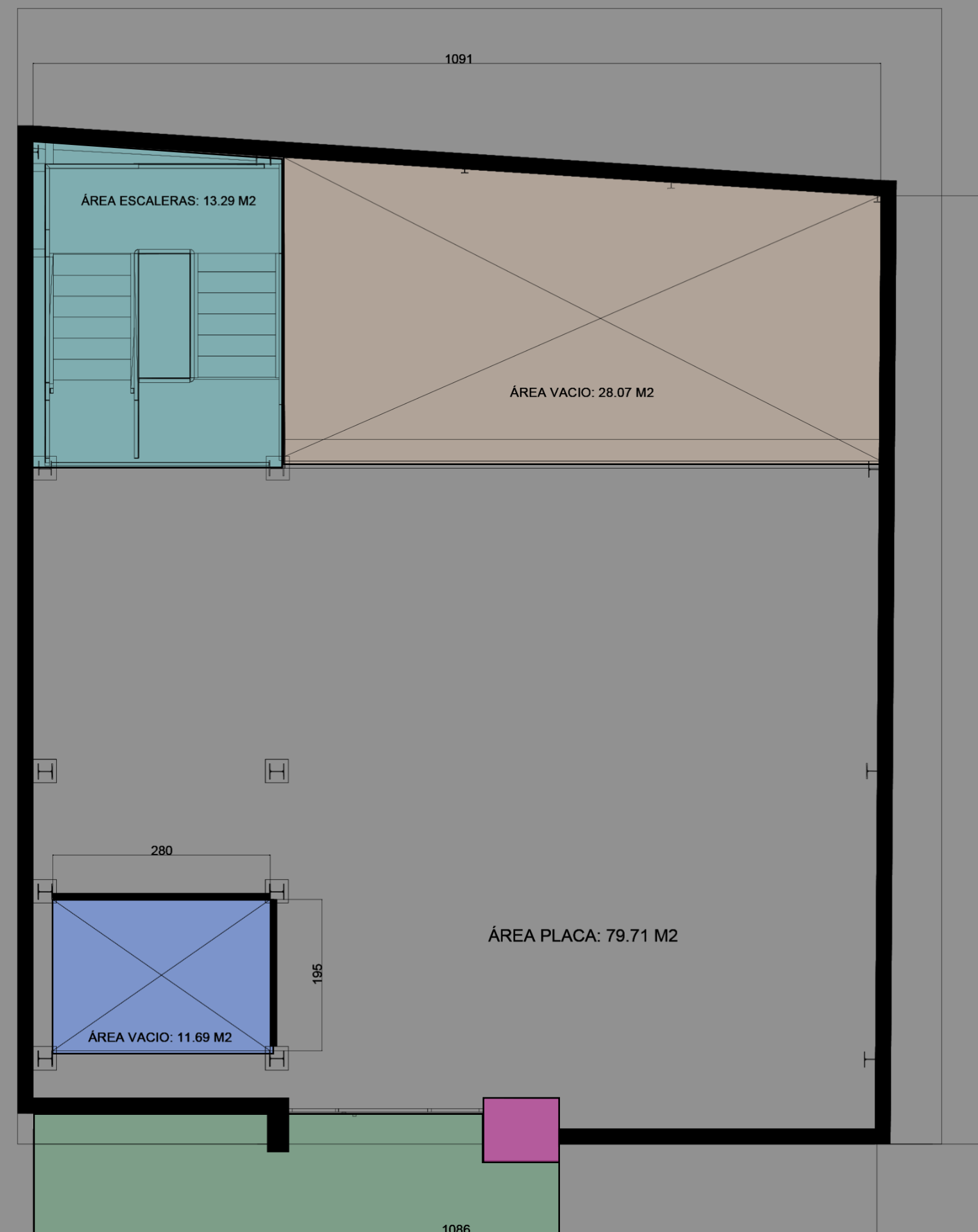
## K10 / PLANO TECNICO / SEGUNDO PISO

### SEGUNDO PISO

El plano detalla un área útil de 79.71 m<sup>2</sup>, con integración al vacío del primer piso (doble altura), balcón exterior, y marquesina de triple altura. Toda la infraestructura eléctrica está instalada: canaletas, tomas y medidor independiente por piso. Conexión directa con escaleras y excelente ventilación natural.

### PUNTOS DESTACADOS

- Área principal de 79.71 m<sup>2</sup>
- Vistas al exterior y luz natural a través de ventanales panorámicos
- Balcón exterior
- Conexión directa con las escaleras principales
- Infraestructura eléctrica completa: canal perimetral y tomas cada 1.5 metros en el techo
- Potencia eléctrica de 110 / 220 V
- Breaker eléctrico independiente por piso y contador de consumo de energía



- Escaleras
- Área de triple altura (marquesina)
- Área abierta a doble altura
- Clóset técnico y area para pasar cables entre los pisos
- Balcón exterior

## K10 / ESPACIO / TERCER PISO



Un deck al aire libre rodeado de vegetación y con vista panorámica de 360°. Su superficie de madera y distribución abierta lo convierten en el lugar ideal para atardeceres, recepciones o activaciones con identidad propia. Atmósfera fresca, natural y urbana.



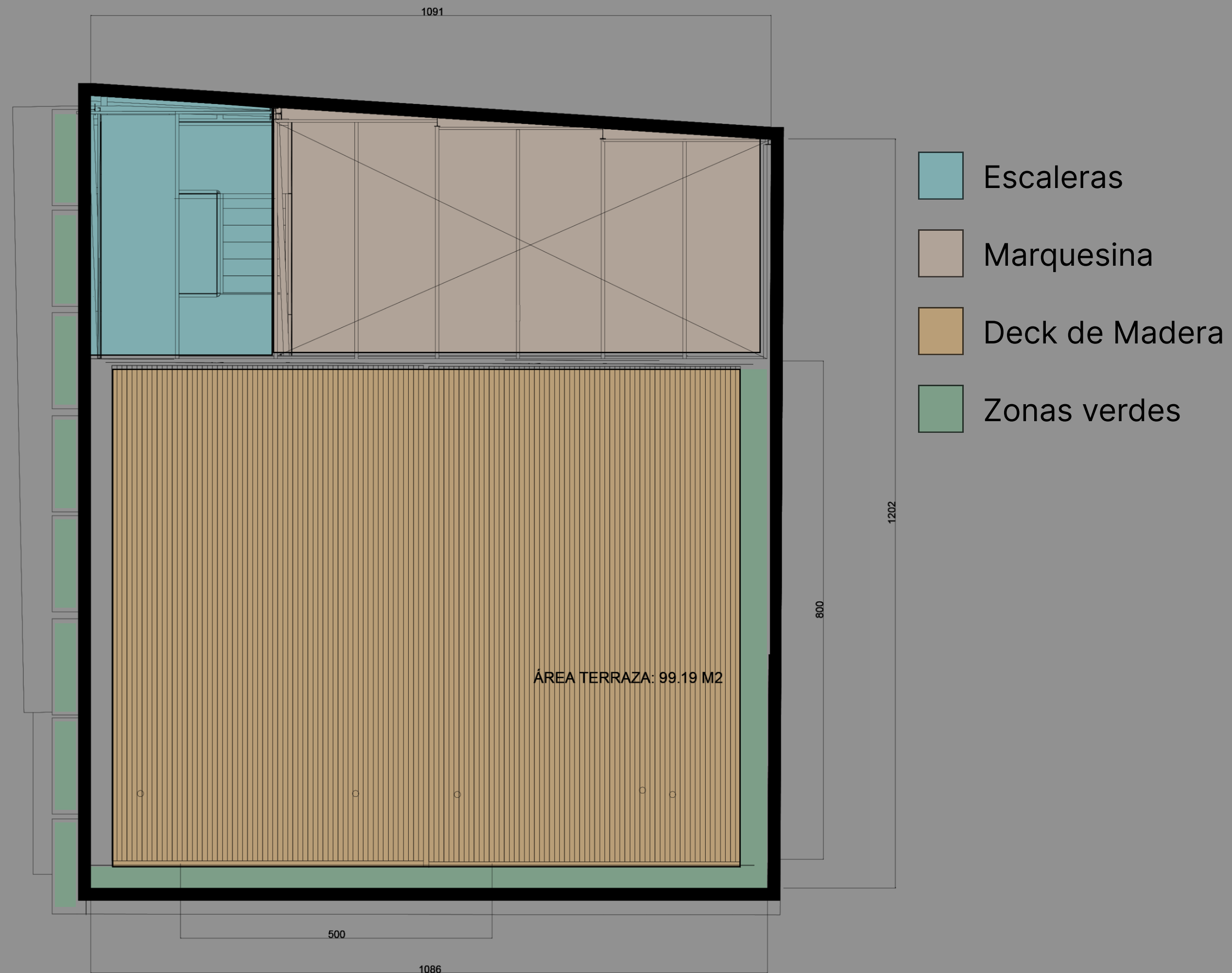
## K10 / PLANO TECNICO / TERCER PISO

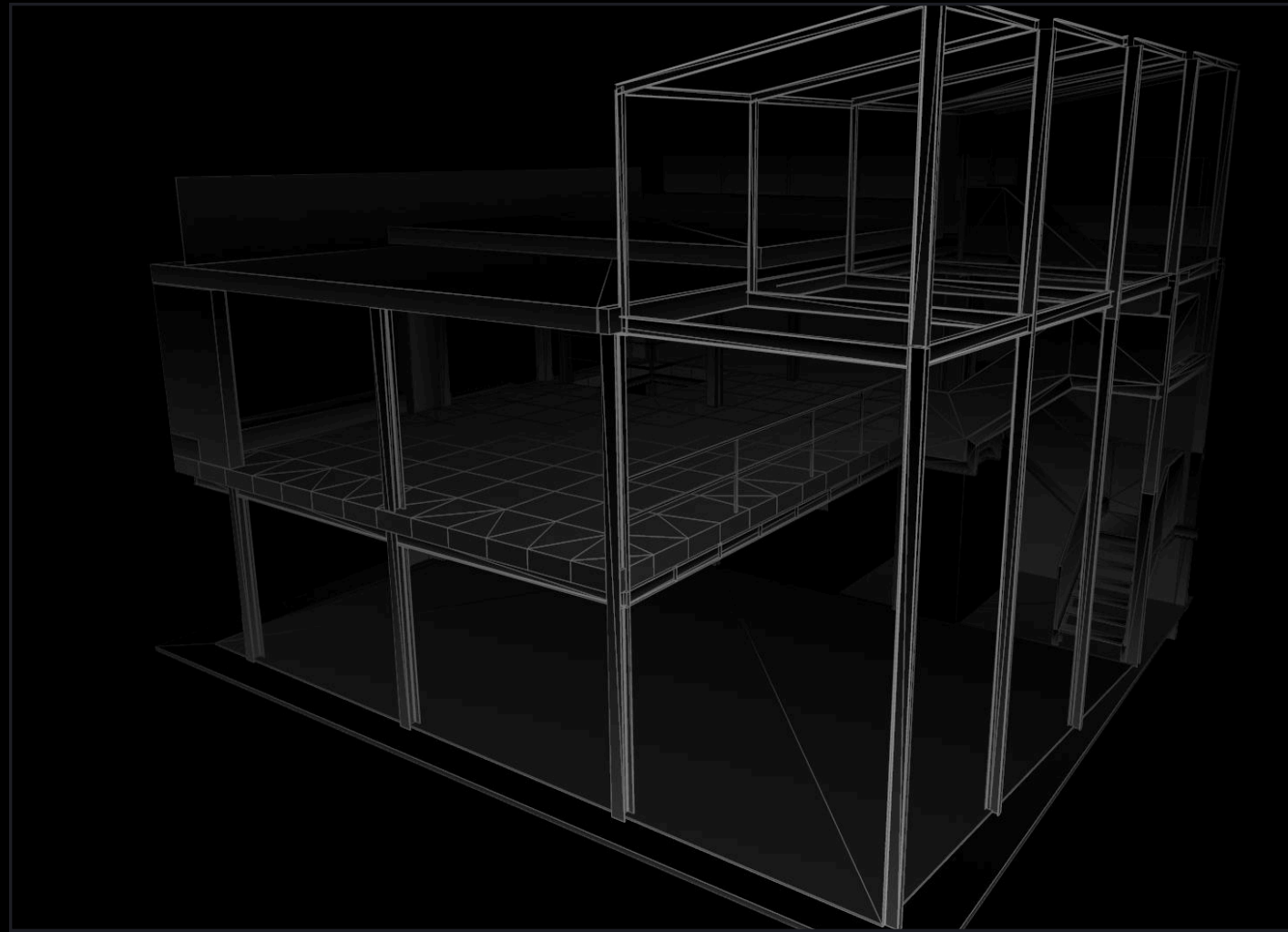
### TERCER PISO

El plano muestra un área de terraza de 99.19 m<sup>2</sup>, con deck de madera, zonas verdes y marquesina. Incluye puntos eléctricos, sistema de riego automatizado. Ideal para eventos al aire libre.

### PUNTOS DESTACADOS:

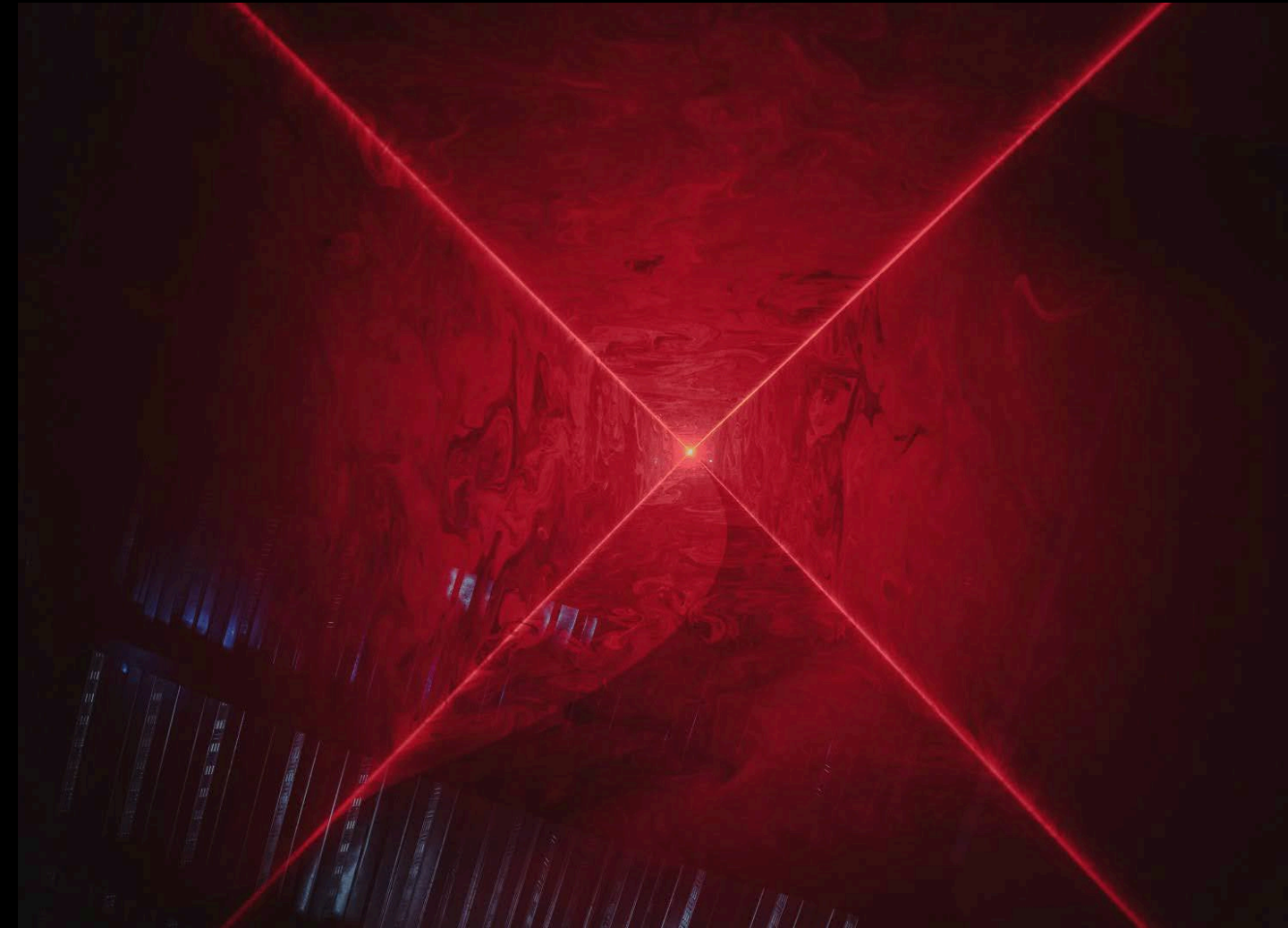
- Área principal: 80 m<sup>2</sup>
- Deck con vista 360°
- Vegetación natural distribuida en el espacio
- Sistema de riego automatizado
- Piso de madera
- Ideal para eventos y experiencias al aire libre
- Potencia eléctrica 110 V
- Tomas eléctricas





### ESPACIO VERSÁTIL Y ESTRATÉGICO

Un espacio adaptable con áreas modulares, diseñado para transformarse según las necesidades de cada cliente. Perfecto para experiencias inmersivas, lanzamientos de marca y eventos de alto impacto. Su diseño abierto permite producciones creativas que cautivan a la audiencia.



### PRODUCCIÓN AUDIOVISUAL

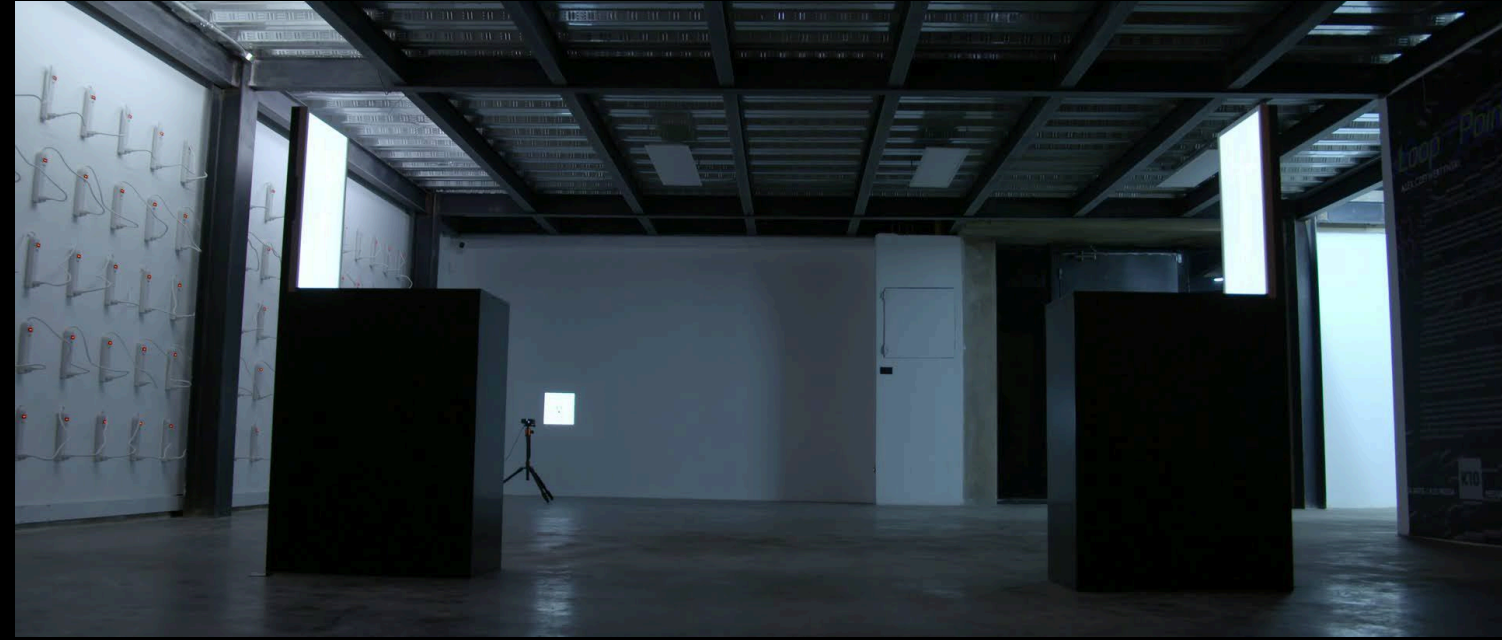
Desde mapeo de proyecciones y láseres hasta sonido envolvente y luces dinámicas, creamos experiencias audiovisuales que despiertan emociones y maximizan el impacto de tu evento. Nuestra tecnología transforma el espacio en una experiencia sensorial completa.



### SOPORTE TÉCNICO INTEGRAL

Nuestro equipo experto asegura la ejecución impecable de cada evento. Con soluciones personalizadas de integración audiovisual y asistencia técnica, garantizamos que tu experiencia sea memorable y sin contratiempos.

K10 / EVENTOS/ EXPOSICIONES



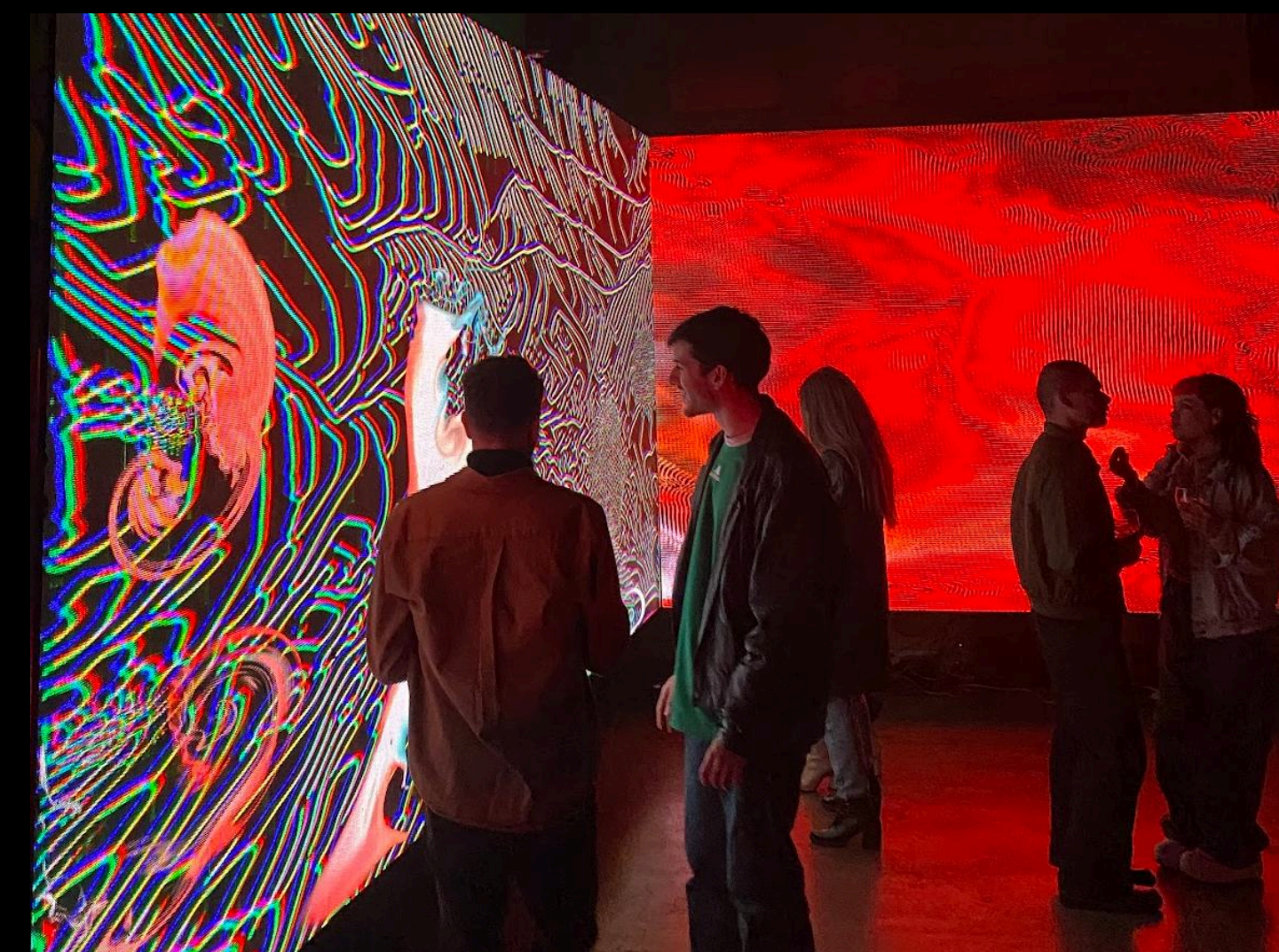
K10 / EVENTOS / CONFERENCIAS

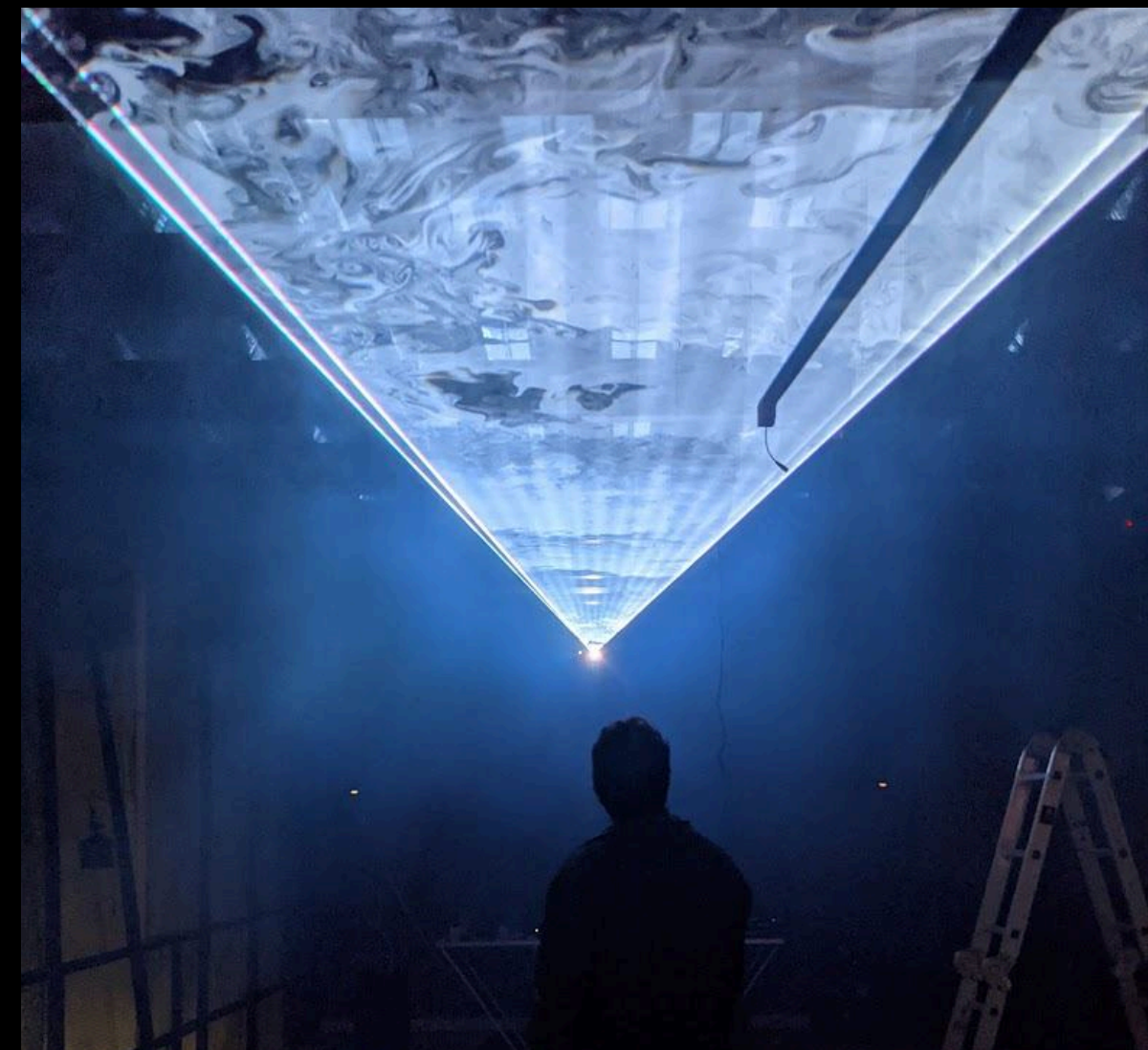


K10 / EVENTOS / ACTIVACIONES DE MARCA



K10 / EVENTOS / FESTIVALES





Para reservas, visitas al espacio o más  
información:

Gabriel Pulecio

WhatsApp:

+1 347 820 4861

#### UBICACIÓN

CARRERA 10A #70-24

Bogota, Colombia

Quinta Camacho



Escanea para acceder a  
todos nuestros enlaces